



Notre gîte peut accueillir confortablement 4 personnes, il est classé 3 épis par Gîtes de France. Il a été aménagé en 2006 dans une vieille grange en pierre dont nous avons essayé de garder et mettre en valeur le caractère : murs en pierre apparentes, planchers et poutres, toit en ardoise. Vous trouverez, répartis sur trois niveaux :



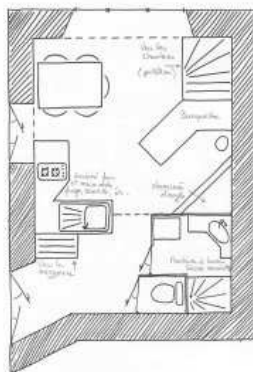
au NIVEAU PRINCIPAL : les pièces à vivre

la pièce principale, très lumineuse, qui comprend :

- * un coin cuisine : réfrigérateur avec compartiment congélation, évier, gaz deux feux, four mixte : micro-ondes, convection, grill petit électroménager (grille-pain, cafetière, mixeur...)
- * un coin repas
- * un coin cheminée avec une banquette, lecteur CD

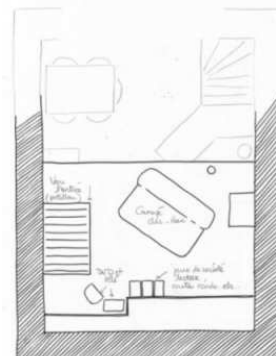
la salle de bain, avec : douche, lavabo, machine à laver, radiateur sèche-serviette

les WC, indépendants



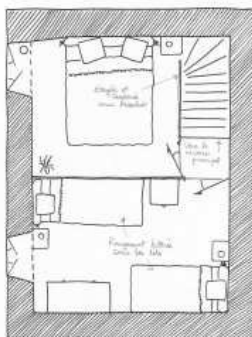
au NIVEAU SUPERIEUR : la mezzanine

banquette-lit
télévision avec lecteur DVD
jeux de société, lecture, cartes IGN, etc.



au NIVEAU INFÉRIEUR : les deux chambres

une chambre avec 1 lit double (140)



une chambre avec 2 lits simples (90)



Attention :

Comme toutes les maisons du village, le gîte est situé sur plusieurs niveaux. A l'intérieur, l'accès entre les différents niveaux se fait par des **escaliers pentus**, qui ne peuvent pas être gravés par des personnes à mobilité réduite.

Équipements complémentaires :

Les **draps, linge de toilette et linge de table** sont loués sur demande.

Nous sommes également équipés de **matériel bébé** que nous pouvons mettre à votre disposition si nécessaire : lit parapluie, transat, poussette ou landau, chaise haute ... Pensez à nous prévenir à l'avance.



à l'EXTERIEUR : le parking, la terrasse

- * en bas : une **place de parking** privative
- * de plain pied avec les pièces à vivre : la **terrasse** avec du **moblier de jardin** : table, chaises et parasol, barbecue, étendoir à linge. Un **abri couvert** assez grand pour y installer la table est présent ; il sert également à ranger les skis, vélos et autres.



Dernières informations : on ne fume pas dans le gîte, et nous n'acceptons pas les animaux. Merci de votre compréhension.